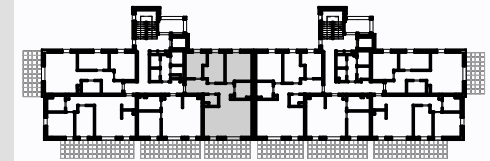


Budynek Wielorodzinny ul. Mazowiecka

Parter

M.16.



Komunikacja	10,04
Łazienka	4,70
P.dzienny	30,05
Sypialnia 01	8,39
Sypialnia 02	9,72
Sypialnia R.	13,01
WC	2,45
	78,36 m ²

Wojciech Bajda Firma Budowlana "WB"
ul. OŁAWSKA 6 42-221 CZĘSTOCHOWA
tel. 34 366 66 31, 34 366 66 32
www.bajda.pl

PRACOWNIA ARCHITEKTURY ARTUR
LEWAŃSKI
42-221 CZĘSTOCHOWA UL. OŁAWSKA 6
tel. 501 598 887 www.pracownia-lewanski.pl

42-221 Częstochowa ulica Mazowiecka - klatka II