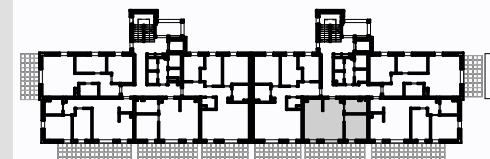


Budynek Wielorodzinny ul. Mazowiecka

Parter

M.03.



Komunikacja	4,06
Łazienka	5,59
P.dzienny	23,84
Sypialnia R.	10,04
	43,53 m ²

Wojciech Bajda Firma Budowlana "WB"
ul. OŁAWSKA 6 42-221 CZĘSTOCHOWA
tel. 34 366 66 31, 34 366 66 32
www.bajda.pl

PRACOWNIA ARCHITEKTURY ARTUR
LEWAŃSKI
42-221 CZĘSTOCHOWA UL. OŁAWSKA 6
tel. 501 598 887 www.pracownia-lewanski.pl

42-221 Częstochowa ulica Mazowiecka - klatka I